



# Tennisladder competitie



## **Voorafgaandelijke registratie**

1. [Éénmalige registratie](#)
2. [Toetreden tot de groep \(Network\) TC Ludoviek.](#)
3. [Éénmalig een competitieladder kiezen](#)

## **Gewoon gebruik**

1. [Inloggen en uitloggen.](#)
2. [Tennisladder overzicht.](#)
3. [Spelers uitdagen](#)
4. [Uitslag van de wedstrijd ingeven.](#)
5. [Ladderopties en reglement.](#)



[Hoofdmenu](#)

# Tennisladder - registratie

[www.ludoviek.be](http://www.ludoviek.be)

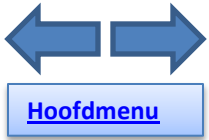
Toepassingen \* Laddercompetie heren.

1. Registreren

2. Gegevens aanvullen

1. Naam
2. Mailadres (wordt gebruikt om uit te dagen)
3. Usernaam en paswoord
4. Geslacht, man(M), vrouw(F)
5. Telefoonnummer (wenselijk voor de communicatie)
6. Geboortedatum
7. Land en gemeente
8. Network TC Ludoviek aanvinken

3. Registratie bevestigen.



# Toegang tot Network TC Ludoviek

- Toetreden tot de groep TC Ludoviek – Join this Network en bevestigen.
- Toetreden to de tennisladder – Join ladder en bevestigen.

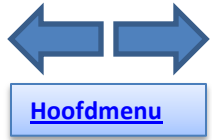


[Hoofdmenu](#)

# Tennisladder – Inloggen / uitloggen

The screenshot shows the website interface for TC Ludoviek VZW Knesselare. At the top, there is a navigation menu with links for Home, Members, News, Events, Leagues, Ladders, and Tournaments. Below the menu, there are two main sections: 'LOGIN' and 'LADDER ADMINISTRATOR'. The 'LOGIN' section contains a form with fields for 'Username or email' and 'Password', a 'Remember me' checkbox, a 'Login' button, and links for 'Forgot login?' and 'No account yet? Register'. The 'LADDER ADMINISTRATOR' section shows a list of users, with 'Christian Hoste' selected. On the right side, there is a 'TENNIS LADDER' section with tabs for 'Ladder', 'Details', and 'Matches'. The 'Ladder' tab is active, showing a player profile for 'GAUTHIER CALU' with a rank of 1, 0 points, and 0 wins/losses. A small image of a tennis player is also visible.

1. Usernaam en paswoord invullen  
Uw login vergeten



# Tennisladder overzicht

TC Ludoviek VZW Knesselare

Home Members News Events Leagues Ladders Tournaments Pages Partner Search

LOGIN

Hi, Ruben

Logout

Quick Links: --select one--

PENDING ACTIONS

No Pending Actions

LADDER ADMINISTRATOR

Christian Hoste

Contact Me

SPONSORS

Advertise Here

TENNIS LADDER

TC Ludoviek Heren 2013

Knesselare, Belgium  
April 01, 2013 - September 27, 2014  
Ladder ID: 4493 [Print View](#)

Ladder Details Matches Challenges Stats Looking to Play Bulletin & Comments FAQs Promote

GAUTHIER CALUS

Rank: 1  
Points: 0  
Wins: 0 Losses: 0

[More Info](#) [Challenge](#)

PHILIP CALUS

Rank: 1  
Points: 0  
Wins: 0 Losses: 0

[More Info](#) [Challenge](#)

CHRISTIAN HOSTE

Rank: 1  
Points: 0  
Wins: 0 Losses: 0

[More Info](#) [Challenge](#)

GEERT DE GROOTE

Rank: 1  
Points: 0  
Wins: 0 Losses: 0

[More Info](#) [Challenge](#)

LADDER MENU

Rank: 1  
Points: 0  
Submit a Score: 0  
Challenges: 0  
Dashboard  
Unregister

TC Ludoviek knesselare

SPREAD THE WORD

LAST 5 MATCHES

[View All Matches](#)

TENNIS COURTS

1 location in [Knesselare](#)

1. **Profiel aanpassen** – klik op je foto.
2. **Tabs**  
Regels en opties  
Overzicht matches  
Overzicht uitdagingen  
Berichten van de administrator  
Achtergrondinfo.
3. **Een speler uitdagen**  
Challenge (mogelijk)  
Challenge (niet mogelijk)
4. **Info over de speler**  
Mail en telefoonnummer  
Aantal gewonnen, verloren, geweigerde matches en challenges.  
Rangschikking, puntentotaal
5. **Overzicht van de lopende matches en uitdagingen.**  
Uitdagen aanvaarden of weigeren.  
Uitslag van een match ingeven.



[Hoofdmenu](#)

# Tennisladder – spelers uitdagen 1/2

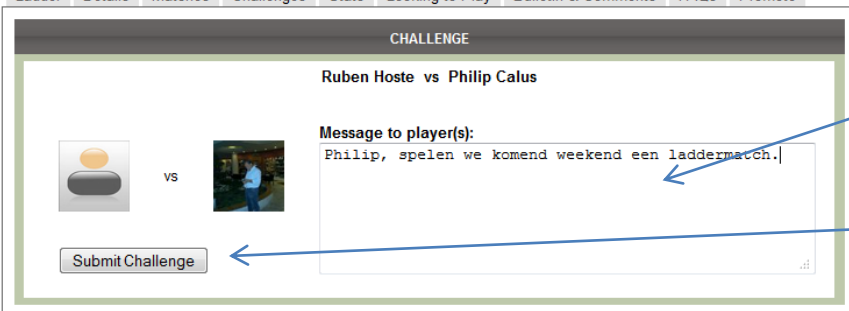


PHILIP CALUS  
Rank: 1  
Points: 0  
Wins: 0 Losses: 0

[More Info](#) [Challenge](#)

Een speler uitdagen kan enkel als [Challenge](#) in het groen staat. Klik hierop.

[Ladder](#) [Details](#) [Matches](#) [Challenges](#) [Stats](#) [Looking to Play](#) [Bulletin & Comments](#) [FAQs](#) [Promote](#)



CHALLENGE

Ruben Hoste vs Philip Calus

Message to player(s):  
Philip, spelen we komend weekend een laddermatch.

[Submit Challenge](#)

Er wordt een mail verstuurd naar de andere speler. Je kan een persoonlijke boodschap meegeven.

Submit Challenge – bevestigen = verzenden



You have successfully submitted a challenge.

Je krijgt deze bevestiging op het scherm.  
Je tegenstander krijgt een mail.

## LADDER MENU

[Rank: 1](#) [Points: 0](#)  
[Submit a Score: 0](#) [Challenges: 1](#)  
[Dashboard](#) [Unregister](#)

### Laddermenu:

In dit menu zie je nu dat je 1 Challenge hebt.



[Hoofdmenu](#)

# Tennisladder – spelers uitdagen 2/2

**LADDER MENU**

- Rank: 1
- Points: 0
- [Submit a Score: 0](#)
- [Challenges: 1](#)
- [Dashboard](#)
- [Unregister](#)

## Spelersmenu:

Pending challenges – lopende uitdagingen.

**PENDING CHALLENGES**

Ruben Hoste vs Christian Hoste

**Ruben Hoste**

Reply Message:

This challenge will expire, and be automatically declined **March 22, 2013**.

Christian Hoste vs Philip Calus

**Christian Hoste**  
Philip, ik ben de handleiding aan het herschrijven. Dit is als voorbeeld. Chris

**Philip Calus**  
This challenges has not yet been accepted or declined.

This challenge will expire, and be automatically declined **March 22, 2013**.

## **Je bent uitgedaagd door een andere speler**

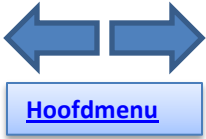
Je kreeg een mail in je persoonlijke mailbox en je moet deze uitdaging aanvaarden of weigeren met puntenverlies.

Je kan een persoonlijke boodschap toevoegen.

De uitdaging aanvaarden (**Accept**) of weigeren (**Decline**).

## **Jij hebt een speler uitgedaagd.**

Deze challenge loopt tot 22 maart en moet voor deze datum aanvaard of geweigerd worden.



# Tennisladder – uitslag invoeren

**LADDER MENU**

- Rank: 1
- Points: 0
- [Submit a Score: 1](#)
- [Challenges: 1](#)
- [Dashboard](#)
- [Unregister](#)

## Spelersmenu

Je hebt 1 lopende uitdaging.

Je hebt 1 match die aanvaard is en de winnaar geeft de uitslag van de wedstrijd door in op de site. Klik op "Submit a Score" om een uitslag in te geven.

**SUBMIT SCORES**

Winner:

Loser:

Won by forfeit.

Date Played:

Match Format: 8 Game Pro Set  
Examples scores: 8-6 or 9-8

Score:

Location:

[View courts on map](#) [\(+Submit a court\)](#)

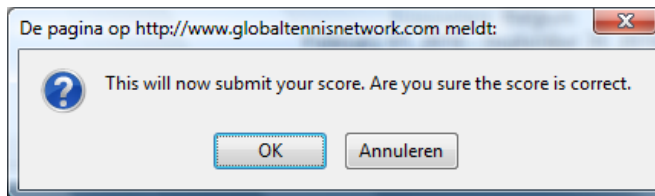
Kies in het vak Winner, de naam van de winnaar.  
Kies in het vak Loser, de naam van de verliezer.  
Geef de score (8-3).

Geeft een speler forfait, nadat de match eerder aanvaard is, kies dan een winnaar en verliezer en vink dit vak dan aan.

Kies de datum waarop de match is gespeeld.  
Bevestig de uitslag.

Bevestig nogmaals met OK als alles juist is.

Maak je een fout, licht dan de administrator in.







[Hoofdmenu](#)

# Tennisladder opties en reglement

1. De tennisladder is toegankelijk voor leden van TC Ludoviek VZW en moet gespeeld worden in Knesselare.
2. Er is een laddercompetitie voor heren en dames met dezelfde regels. De competitie loopt van 1 april tot eind september. De administrator bepaalt de einddatum, enkele dagen voor het bepalen van de clubkampioen. De deelnemers worden hiervan ingelicht via mail.
3. De uitgedaagde speler heeft 5 dagen om de uitdaging te aanvaarden of te weigeren. Bij weigering verliest hij 3 punten. De match wordt best gespeeld binnen de 2 weken vanaf de uitdaging. In overleg met de betrokken spelers kan de administrator de match annuleren indien één speler niet ingaat op een uitnodiging tot spelen. Bij het niet opdagen op geplande match = forfait, verlies je met 8-0. Tegen de beslissing van de administrator is geen beroep mogelijk.
4. Elke speler kan maximum 3 lopende uitdagingen hebben. Je kan spelers uitdagen die 4 rangen boven en 6 rangen onder jouw staan.
5. Je mag slechts 1 keer na mekaar tegen dezelfde speler uitkomen. De volgende match moet dus tegen een andere speler zijn bij de dames. Bij de heren moet je tegen 2 andere spelers spelen alvorens je opnieuw eenzelfde speler kan uitdagen.
6. Er wordt gespeeld naar een proset, 8 winnende games met 2 games verschil, eventueel beslist met tiebreak. De maximum uitslag is dus 9-8. De match moet wel gespeeld zijn binnen het gereserveerde uur.  
Is het uur afgelopen bij gelijke stand, dan wordt het laatste game afgewerkt. In het andere geval wordt de match onmiddellijk stilgelegd en bepaalt het aantal gespeelde games de einduitslag. Bv 7-6.  
Wordt op het uur een tiebreak begonnen of gespeeld, dan wordt verder gespeeld tot er één punt verschil is. Dit bepaalt de winnaar.
7. **17 - Puntensysteem:** (de maximum uitslag is 9-8 = totaal 17 te verdelen)  
Als de hoogst gerangschikte speler wint, krijgt hij 17 bijkomende punten min het aantal verloren games.  
De verliezende speler krijgt zijn gewonnen games als bijkomende punten.  
Bv uitslag 8-3. De winnaar krijgt 17-3 = 14 bijkomende punten. De verliezer krijgt 3 bijkomende punten.  
  
Als de laagst gerangschikte speler wint, krijgt hij de ladderpunten van de andere speler, plus 17 punten min het aantal verloren games. De verliezende speler krijgt zijn gewonnen games als punten.  
Bv uitslag 3-8 en de hoogst gerangschikte speler heeft 60 ladderpunten.  
De winnaar krijgt als totaal op de ladder: 60 + 17 - 3 = 74 punten. De verliezer 60 + 3 = 63.
8. De uitslag van de match wordt ingevoerd via [www.ludoviek.be](http://www.ludoviek.be) door de winnaar. De verliezer kan de uitslag nazien. Ingeval van discussie of vergissing wordt de administrator ingelicht. Deze neemt een passende beslissing waartegen geen beroep mogelijk is.
9. Alle deelnemers houden hun mailadres en telefoonnummer in de laddercompetitie up to date.
10. Op 15/08 om 22u00 wordt een tussenstand geregistreerd. De 8 hoogst geklasseerde spelers komen in aanmerking voor deelname van het enkeltornooi van de TCL. Kan iemand niet deelnemen dat komt de volgende speler in de ladder in aanmerking. De laddercompetitie loopt ondertussen gewoon verder.